

SPLIT ŚCIENNY

ROTENSO
KASI



Silniki DC SKY®

Dzięki zastosowaniu energooszczędnego silnika DC jednostka wewnętrzna oraz zewnętrzna wykorzystuje wiele biegów wentylatora, co korzystnie wpływa na zużycie energii i skrócenie czasu potrzebnego do osiągnięcia żądanej temperatury.



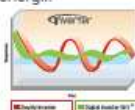
Włączanie/wyłączenie wyświetlacza SMART led

Aby zapewnić najwyższy komfort pracy urządzenie, udostępnia opcję całkowitego wygaszenia wyświetlacza przez użytkownika np. w godzinach nocnych.



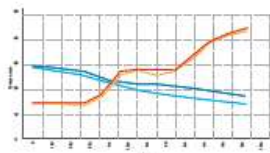
Digital Inverter SKY® Sterowanie DC Inverter

System zarządzania jednostką klimatyzacyjną w zależności od zapotrzebowania może wybrać jedną z prawie 30 częstotliwości sprężarki, tak, aby połączyć maksymalną wydajność urządzenia z minimalnym zużyciem energii.



Tryb turbo eMOTO

Funkcja ta poprzez chwilowe zwiększenie wydajności sprężarki oraz wentylatora pozwala na szybsze schłodzenie lub ogrzanie pomieszczenia.



Automatyczne oczyszczanie iAIR

Po włączeniu opcji automatycznego oczyszczania klimatyzator uruchamia specjalny tryb pracy, który suszy i oczyszcza wnętrze klimatyzatora, zapobiega to powstawaniu nieprzyjemnych zapachów oraz bakterii.



Chłodzenie i grzanie w niskich temperaturach

Poprzez zestaw zimowy, specjalnej płyty sterującej i sprężarce, klimatyzator może pracować w funkcji chłodzenia i grzania nawet, gdy temp. zewnętrzna spadnie do -15°C.



Model				Kasi 2,6 kW
Wydajność	Chłodzenie	Nominalna	W	2600
		Min-maks	W	550-3600
Pobór mocy		Nominalny	W	770
		Min-maks	W	60-1360
Prąd pracy		Nominalny	A	3,5
		Min-maks	A	0,5-6,2
Wydajność	Grzanie	Nominalna	W	2900
		Min-maks	W	650-4200
Pobór mocy		Nominalny	W	710
		Min-maks	W	110-1600
Prąd pracy		Nominalny	A	3,25
		Min-maks	A	0,8-7,3
Obciążenie chłodnicze			kW	2,6
SEER			W/W	6,81
Klasa wydajności energetycznej - chłodzenie				A++
Roczne zużycie energii - chłodzenie			kWh/a	128
Obciążenie cieplne (Tbiv -7°C)			kW	1,98
SCOP			W/W	3,81
Klasa wydajności energetycznej - grzanie				A
Roczne zużycie energii - grzanie			kWh/a	716
Osuszanie			l/h	0,8
Maksymalne zużycie energii			W	1900
Maksymalny prąd pracy			A	9
Jednostka wewnętrzna				K26i
Prędkość wentylatora	(Wys./Śr./Ni.)	obr/min	1250/1150/1000	
Przepływ powietrza	(Wys./Śr./Ni.)	m³/h	500/450/380	
Poziom ciśnienia akustycznego	(Wys./Śr./Ni./Ci.)	dB(A)	38/35/29	
Poziom mocy akustycznej		dB(A)	46	
Wymiary netto	(SxGxW)	mm	800x186x290	
Wymiary brutto	(SxGxW)	mm	855x255x355	
Waga netto / Waga brutto			kg	10 / 11,5
Jednostka zewnętrzna				K26o
Prędkość wentylatora	(Wys./Śr./Ni.)	obr/min	780/500	
Maksymalny przepływ powietrza		m³/h	1600	
Poziom ciśnienia akustycznego		dB(A)	51	
Poziom mocy akustycznej		dB(A)	58	
Wymiary netto	(SxGxW)	mm	745x328x552	
Wymiary brutto	(SxGxW)	mm	800x370x605	
Waga netto / Waga brutto			kg	26 / 29,5
Czynnik chłodniczy	Typ		R410A	
	GWP		2088	
	Ilość czynnika (do 7m)	kg	650	
Przylączy rur	Ciecz / Gaz	mm(cale)	Φ6.35/Φ9.52 (1/4"/3/8")	
Dodatkowa ilość czynnika powyżej 7 mb			g/m	50
Maksymalna długość instalacji			m	10
Maksymalna różnica poziomów			m	5
Typ sprężarki				Rotacyjna BLDC
Zasilanie		V-Hz, Ø	220-240~ 50, 1f	
Zabezpieczenie		A	C16	
Przewody zasilające: jednostka zewnętrzna			il. x mm²	3 x 1,5
Przewody sterujące: jednostka wewn. - zewn.			il. x mm²	5 x 1,0
Rozstaw mocowań			(mm)	439
Zakres pracy w pomieszczeniu		(Chłodzenie/grzanie)	°C	17~32 / 0~30
Zakres pracy na zewnątrz		(Chłodzenie/grzanie)	°C	-15~48 / -15~30